

Форма

УТВЕРЖДАЮ:

И.о. министра лесного хозяйства
и пожарной безопасности
Забайкальского края

 В.В.Шрейдер
28 ноября 2025 год

Акт
лесопатологического обследования N 2025-12-221

лесных насаждений Карымское(лесничество)
Забайкальского края (субъект Российской Федерации)

Способ лесопатологического обследования: 1. Визуальный

☐

2. Инструментальный

☒

Место проведения

Участковое лесничество	Урочище (дача)	Квартал	Выдел	Площадь выдела, га	Лесопатоло гический выдел	Площадь лесопатологиче ского выдела, га
Урульгинское	-	72	11	30,0	-	-

Лесопатологическое обследование проведено на общей площади 30,0га.

Кадастровый номер участка: - _____.
(для участков, предоставленных в постоянное(бессрочное) пользование, аренду)

Документ о праве пользования:- _____.

(тип документа о праве пользования, дата, номер, вид разрешенного использования лесов)

2. Инструментальное (детальное) обследование лесных насаждений.

(раздел включается в акт в случае проведения лесопатологического обследования инструментальным способом)

2.1. Лесничество Карымское Участковое лесничество Урульгинское

Урочище (дача) _____ - _____ Квартал 72 Выдел 11

Лесопатологический выдел—

Наличие ограничений или особенностей участка, влияющих на назначение СОМ:
Существует угроза возникновения высокой пожарной опасности в лесах и очагов вредных организмов.

(отметка о наличии ООПТ, ОЗУ, водоохраной зоны, радиоактивного загрязнения лесов, угрозы возникновения очагов вредных организмов или пожарной опасности в лесах).

2.2. Фактическая таксационная характеристика лесного насаждения соответствует (не соответствует) таксационному описанию (нужное подчеркнуть). Причины несоответствия: давность лесоустройства, 1995 год, повреждение насаждения лесными пожарами прошлых лет.

Ведомость насаждений с выявленными несоответствиями таксационным описаниям приведена в приложении 1 к Акту.

2.3. Состояние насаждений:

с нарушенной устойчивостью (средневзвешенная категория состояния $\geq 1,51 \leq 4,50$) ☐

с утраченной устойчивостью (средневзвешенная категория состояния $\geq 4,51$) ☒

устойчивое (средневзвешенная категория состояния $< 1,50$) ☐

2.4. Причины ослабления, повреждения, средневзвешенная категория состояния насаждения: Устойчивый низовой пожар 1-3 летней давности высокой интенсивности (865). Устойчивый низовой пожар более 10- летней давности (869).
К ср. нас.=4,97.

2.4.1. Заселено (отработано) стволовыми вредителями:

Вид вредителя	Порода	Встречаемость заселенных деревьев, % от запаса породы	Встречаемость отработанных деревьев, % от запаса породы	Степень заселения лесного насаждения (слабая, средняя, сильная)
1	2	3	4	5
Малый серый длинноусый усач	С	33	67	сильная
	Л	37	63	

2.4.2. Повреждено огнем:

Вид пожара	Порода	Состояние корневых лап		Состояние корневой шейки		Высушивание луба		Обугленность древесины более 1/3 высоты ствола	
		процент повреж- денных огнем корней	процент деревьев с данным поврежде- нием	Обугленнос- ть древеси- ны корневой шейки по окружности (1/4; 2/4; 3/4; более 3/4)	проце- нт дерев- ьев с данной повре- ждени- ем	Поокружн- ости (1/4; 2/4; 3/4; более 3/4)	процен- т деревь- ев с данной повре- ждени- ем	Поокружн- ости ствола (менее 1/2; более 1/2)	процент деревье- в с данной повреж- дением
1	2	3	4	5	6	7	8	9	10
Устойчивый низовой пожар 1-3 летней давности высокой интенсивности (865). устойчивый низовой пожар более 10- летней давности (869).	Б			более 3/4	98	более 3/4)	98	более 1/2)	98
	С			более 3/4	100	более 3/4)	100	более 1/2)	100
	Л			более 3/4	100	более 3/4)	100	более 1/2)	100

2.4.3. Поражено болезнями:

Болезнь/возбудитель	Порода	Встречаемость, % от запаса насаждения	Степень поражения лесного насаждения (слабая, средняя, сильная)
1	2	3	4
-	-	-	-

2.5. Выборке подлежит 98 % деревьев (указывается общий % запаса деревьев, подлежащий рубке, от общего запаса насаждения), в том числе:
 без признаков ослабления ____% (причины назначения _____);
 ослабленных % (причины назначения _____);
 сильно ослабленных% (причины назначения _____);
 усыхающих 2 % (Пункт 42 приказа Минприроды и экологии РФ от 09.11.2020г. №912 «Об утверждении правил осуществления мероприятий по предупреждению распространения вредных организмов»; Обугленность корневой шейки древесины по окружности более 3/4, по окружности ствола более 1/2.);
 свежего сухостоя 25%,
 свежего ветровала %;
 свежего бурелома 3 %;
 старого сухостоя 12 %;
 старого ветровала 47 %;
 старого бурелома 9 %.

2.6. Полнота лесного насаждения после уборки деревьев, подлежащих рубке, составит 0

Критическая полнота для данной категории лесных насаждений и преобладающей породы составляет 0,3.

ЗАКЛЮЧЕНИЕ к инструментальному обследованию участка.

По результатам ЛПО установлено, что фактическая таксационная характеристика лесного участка не соответствует таксационному описанию. Причина несоответствия: повреждение насаждения лесными пожарами и давность лесоустройства.

Средневзвешенная категория санитарного состояния насаждения – 4,97;

Средневзвешенная категория санитарного состояния по породам: сосна – 5,0;

береза– 4,98; Лиственница -4,88.

Оценка биологической устойчивости насаждения – с утраченной устойчивостью.

Остаточная полнота насаждения снижается после рубки ниже минимальных значений, назначаем сплошную санитарную рубку.

С целью предотвращения негативных процессов, снижения ущерба от их воздействия, назначено:

Участковое лесничество	Урочище (дача)	Квартал	Выдел	Площадь выдела, га	Лесопатологический выдел	Площадь лесопатологического выдела, га	Вид мероприятия	Площадь мероприятия, га	Породы	Доля выбираемой древесины по запасу, %	Рекомендуемый срок проведения мероприятия
1	2	3	4	5	6	7	8	9	10	11	12
Урульгинское	-	72	11	30,0	-	-	ССР	30,0	С Л Б	100 100 98	26.05.20 27 г.

Ведомость временной пробной площади и абрис участка прилагаются (приложение 2 и 3 к Акту).

РЕКОМЕНДАЦИИ по проведению мероприятий, не относящихся к мероприятиям по предупреждению распространения вредных организмов.

Меры лесовосстановления.

Дата проведения ЛПО 27.05.2025 г.

Дата составления документа. 23.06.2025 г.

Исполнитель работ по проведению лесопатологического обследования:

Фамилия, имя и отчество (при наличии) Жирнова Алёна Игоревна

Организация Карымский участок КГСАУ «Забайкаллесхоз»

Подпись



Телефон 89960206343

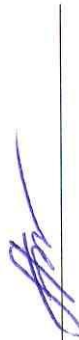
Ведомость участков леса с выявленными несоответствиями таксационным описаниям

Субъект Российской Федерации Забайкальский край лесничество Карымское
Участковое лесничество Урульгинское Урочище (лесная дача) -

Год проведения лесоустройства	Номер квартала	Номер выдела	Площадь выдела, га	Целевое назначение лесов	Категория защитных лесов	ОЗУ	Источник данных	Номер лесопатологического выдела	Площадь лесопатологического выдела, га	Таксационная характеристика									Заложено пробных площадей	
										состав	порода	возраст, лет	средняя высота, м	средний диаметр, см	тип леса	полнота	бонитет	запас, куб. м/га	количество, шт.	Общая площадь, га
1	2	3	4	5	6	7	8	9	10	11	12	13	14	15	16	17	18	19	20	21
1995	72	11	30,0	Защитные леса	Зап.пол. вдоль рек	--	ТО	x	-	10Б+Б+ОС	Б	50	14	16	РТ	0,6	4	80		
											Б	35*	12*	16*	-	0	-	46*	1	1,2
											С	40*	11*	16*				6*		
											Л	30*	13*	16*				6*		
										Единичные деревья 10Б*	Б	35*	12*	16*				1		

Условные обозначения:

ТО - таксационные описания, Ф - фактическая характеристика лесного насаждения, *- акт натурного обследования
Исполнитель работ по проведению лесопатологического обследования:



Фамилия, имя и отчество (при наличии) Жирнова Алёна Игоревна Подпись

Результаты проведения лесопатологического обследования лесных насаждений за май 2025 г.

Субъект Российской Федерации Забайкальский край Лесничество Карымское Участковое лесничество Урульгинское Урочище -

Номер квартала	Номер выдела	Площадь выдела, га	Защитные леса	Защ.пол. вл.оль рек	Категория защитных лесов	ОЗУ	Номер лесопатологического участка	Площадь лесопатологического участка	Таксационная характеристика лесного насаждения								Число деревьев на временной пробной площади, шт.	Распределение деревьев по категориям состояния, % от запаса																Почвенит рубке, % от запаса	вид	Назначенные мероприятия																																																																																																																																																																																																																																																																																																																																																																																																																																																																																																																																																																																	
									состав	порода	возраст	средняя высота, м	средний диаметр, см	тип леса	полнота	бонитет		запас, куб. м/га	ослабленные	ослабленные	ослабленные	без признаков	ослабленные	ослабленные	ослабленные	ослабленные	ослабленные	ослабленные	ослабленные	ослабленные	ослабленные	ослабленные	ослабленные				ослабленные	ослабленные	ослабленные	ослабленные	ослабленные	ослабленные	ослабленные	ослабленные	ослабленные	ослабленные	ослабленные	ослабленные	ослабленные	ослабленные	ослабленные	ослабленные	ослабленные	ослабленные	ослабленные	ослабленные	ослабленные	ослабленные	ослабленные	ослабленные	ослабленные	ослабленные	ослабленные	ослабленные	ослабленные	ослабленные	ослабленные	ослабленные	ослабленные	ослабленные	ослабленные	ослабленные	ослабленные	ослабленные	ослабленные	ослабленные	ослабленные	ослабленные	ослабленные	ослабленные	ослабленные	ослабленные	ослабленные	ослабленные	ослабленные	ослабленные	ослабленные	ослабленные	ослабленные	ослабленные	ослабленные	ослабленные	ослабленные	ослабленные	ослабленные	ослабленные	ослабленные	ослабленные	ослабленные	ослабленные	ослабленные	ослабленные	ослабленные	ослабленные	ослабленные	ослабленные	ослабленные	ослабленные	ослабленные	ослабленные	ослабленные	ослабленные	ослабленные	ослабленные	ослабленные	ослабленные	ослабленные	ослабленные	ослабленные	ослабленные	ослабленные	ослабленные	ослабленные	ослабленные	ослабленные	ослабленные	ослабленные	ослабленные	ослабленные	ослабленные	ослабленные	ослабленные	ослабленные	ослабленные	ослабленные	ослабленные	ослабленные	ослабленные	ослабленные	ослабленные	ослабленные	ослабленные	ослабленные	ослабленные	ослабленные	ослабленные	ослабленные	ослабленные	ослабленные	ослабленные	ослабленные	ослабленные	ослабленные	ослабленные	ослабленные	ослабленные	ослабленные	ослабленные	ослабленные	ослабленные	ослабленные	ослабленные	ослабленные	ослабленные	ослабленные	ослабленные	ослабленные	ослабленные	ослабленные	ослабленные	ослабленные	ослабленные	ослабленные	ослабленные	ослабленные	ослабленные	ослабленные	ослабленные	ослабленные	ослабленные	ослабленные	ослабленные	ослабленные	ослабленные	ослабленные	ослабленные	ослабленные	ослабленные	ослабленные	ослабленные	ослабленные	ослабленные	ослабленные	ослабленные	ослабленные	ослабленные	ослабленные	ослабленные	ослабленные	ослабленные	ослабленные	ослабленные	ослабленные	ослабленные	ослабленные	ослабленные	ослабленные	ослабленные	ослабленные	ослабленные	ослабленные	ослабленные	ослабленные	ослабленные	ослабленные	ослабленные	ослабленные	ослабленные	ослабленные	ослабленные	ослабленные	ослабленные	ослабленные	ослабленные	ослабленные	ослабленные	ослабленные	ослабленные	ослабленные	ослабленные	ослабленные	ослабленные	ослабленные	ослабленные	ослабленные	ослабленные	ослабленные	ослабленные	ослабленные	ослабленные	ослабленные	ослабленные	ослабленные	ослабленные	ослабленные	ослабленные	ослабленные	ослабленные	ослабленные	ослабленные	ослабленные	ослабленные	ослабленные	ослабленные	ослабленные	ослабленные	ослабленные	ослабленные	ослабленные	ослабленные	ослабленные	ослабленные	ослабленные	ослабленные	ослабленные	ослабленные	ослабленные	ослабленные	ослабленные	ослабленные	ослабленные	ослабленные	ослабленные	ослабленные	ослабленные	ослабленные	ослабленные	ослабленные	ослабленные	ослабленные	ослабленные	ослабленные	ослабленные	ослабленные	ослабленные	ослабленные	ослабленные	ослабленные	ослабленные	ослабленные	ослабленные	ослабленные	ослабленные	ослабленные	ослабленные	ослабленные	ослабленные	ослабленные	ослабленные	ослабленные	ослабленные	ослабленные	ослабленные	ослабленные	ослабленные	ослабленные	ослабленные	ослабленные	ослабленные	ослабленные	ослабленные	ослабленные	ослабленные	ослабленные	ослабленные	ослабленные	ослабленные	ослабленные	ослабленные	ослабленные	ослабленные	ослабленные	ослабленные	ослабленные	ослабленные	ослабленные	ослабленные	ослабленные	ослабленные	ослабленные	ослабленные	ослабленные	ослабленные	ослабленные	ослабленные	ослабленные	ослабленные	ослабленные	ослабленные	ослабленные	ослабленные	ослабленные	ослабленные	ослабленные	ослабленные	ослабленные	ослабленные	ослабленные	ослабленные	ослабленные	ослабленные	ослабленные	ослабленные	ослабленные	ослабленные	ослабленные	ослабленные	ослабленные	ослабленные	ослабленные	ослабленные	ослабленные	ослабленные	ослабленные	ослабленные	ослабленные	ослабленные	ослабленные	ослабленные	ослабленные	ослабленные	ослабленные	ослабленные	ослабленные	ослабленные	ослабленные	ослабленные	ослабленные	ослабленные	ослабленные	ослабленные	ослабленные	ослабленные	ослабленные	ослабленные	ослабленные	ослабленные	ослабленные	ослабленные	ослабленные	ослабленные	ослабленные	ослабленные	ослабленные	ослабленные	ослабленные	ослабленные	ослабленные	ослабленные	ослабленные	ослабленные	ослабленные	ослабленные	ослабленные	ослабленные	ослабленные	ослабленные	ослабленные	ослабленные	ослабленные	ослабленные	ослабленные	ослабленные	ослабленные	ослабленные	ослабленные	ослабленные	ослабленные	ослабленные	ослабленные	ослабленные	ослабленные	ослабленные	ослабленные	ослабленные	ослабленные	ослабленные	ослабленные	ослабленные	ослабленные	ослабленные	ослабленные	ослабленные	ослабленные	ослабленные	ослабленные	ослабленные	ослабленные	ослабленные	ослабленные	ослабленные	ослабленные	ослабленные	ослабленные	ослабленные	ослабленные	ослабленные	ослабленные	ослабленные	ослабленные	ослабленные	ослабленные	ослабленные	ослабленные	ослабленные	ослабленные	ослабленные	ослабленные	ослабленные	ослабленные	ослабленные	ослабленные	ослабленные	ослабленные	ослабленные	ослабленные	ослабленные	ослабленные	ослабленные	ослабленные	ослабленные	ослабленные	ослабленные	ослабленные	ослабленные	ослабленные	ослабленные	ослабленные	ослабленные	ослабленные	ослабленные	ослабленные	ослабленные	ослабленные	ослабленные	ослабленные	ослабленные	ослабленные	ослабленные	ослабленные	ослабленные	ослабленные	ослабленные	ослабленные	ослабленные	ослабленные	ослабленные	ослабленные	ослабленные	ослабленные	ослабленные	ослабленные	ослабленные	ослабленные	ослабленные	ослабленные	ослабленные	ослабленные	ослабленные	ослабленные	ослабленные	ослабленные	ослабленные	ослабленные	ослабленные	ослабленные	ослабленные	ослабленные	ослабленные	ослабленные	ослабленные	ослабленные	ослабленные	ослабленные	ослабленные	ослабленные	ослабленные	ослабленные	ослабленные	ослабленные	ослабленные	ослабленные	ослабленные	ослабленные	ослабленные	ослабленные	ослабленные	ослабленные	ослабленные	ослабленные	ослабленные	ослабленные	ослабленные	ослабленные	ослабленные	ослабленные	ослабленные	ослабленные	ослабленные	ослабленные	ослабленные	ослабленные	ослабленные	ослабленные	ослабленные	ослабленные	ослабленные	ослабленные	ослабленные	ослабленные	ослабленные	ослабленные	ослабленные	ослабленные	ослабленные	ослабленные	ослабленные	ослабленные	ослабленные	ослабленные	ослабленные	ослабленные	ослабленные	ослабленные	ослабленные	ослабленные	ослабленные	ослабленные	ослабленные	ослабленные	ослабленные	ослабленные	ослабленные	ослабленные	ослабленные	ослабленные	ослабленные	ослабленные	ослабленные	ослабленные	ослабленные	ослабленные	ослабленные	ослабленные	ослабленные	ослабленные	ослабленные

Условные обозначения: Н - деревья не подлежат рубке; Р - деревья подлежат рубке. 865- устойчивый низовой пожар 1-3 летней давности высокой интенсивности
869- устойчивый низовой пожар более 10- летней давности

Исполнитель работ по проведению лесопатологического обследования:

Фамилия, имя и отчество (при наличии) Жирнова Алёна Игоревна Подпись

Дата составления документа 23.06.2025г

ВРЕМЕННАЯ ПРОБНАЯ ПЛОЩАДЬ N

1.1. Субъект Российской Федерации Забайкальский край Лесничество Карымское
Участковое лесничество Урульгинское Урочище (дача) ____ - ____
Квартал 72 Выдел 11 Площадь выдела 30,0га.
Лесопатологический выдел- Площадь лесопатологического выдела-га.

1.2. Метод перече́та:
сплошной, ленты пере́чета, круговые площадки постоянного радиуса,
реласкопические площадки (нужное подчеркнуть).
Количество лент/площадок 1 шт.
Размеры площадок (длина x ширина/радиус) 600X 20 м.
Размер временной пробной площади: 1,2 га.

1.3. Фактическая таксационная характеристика насаждения:
Состав Погибшее насаждение 8Б1С1Л /Единичные деревья 10Б возраст 35* лет; тип леса -
полнота 0*, бонитет -запас на га 58/1 м³ возобновление отсутствует

1.4. Номер очага вредных организмов _____
Тип очага вредных организмов: эпизодический, хронический (нужное подчеркнуть).
Фаза развития очага вредных организмов: начальная, нарастания численности, собственно
вспышка, кризис (нужное подчеркнуть).

1.5. Причина ослабления, повреждения насаждения и время: устойчивый низовой пожар 1-3
летней давности высокой интенсивности (865). Устойчивый низовой пожар более 10- летней
давности (869).

Состояние насаждения: насаждение с утраченной устойчивостью.

Средневзвешенная категория состояния насаждения:

Кср.нас= 4,97 (погибшее лесное насаждение).

1.6. Назначенные мероприятия: сплошная санитарная рубка с оставлением жизнеспособных
деревьев.

Примечания: Деревья 4 категории состояния с наличием обугленности древесины корневой шейки не
менее ¼ окружности ствола, назначены в рубку, на основании пункта 42 приказа Министерства
природных ресурсов и экологии РФ от 09.11.2020 г. № 912.В насаждении заложена проба с
раскопкой корневой шейки у 100 деревьев породы Лиственница .

Фамилия, имя и отчество (при наличии) Жирнова Алёна Игоревна

Подпись 

Дата составления документа: 23.06.2025г

ВЕДОМОСТЬ ПЕРЕЧЕТА ДЕРЕВЬЕВ

(для сплошного, ленточного и перечета на круговых площадках постоянного радиуса)

Порода: Сосна средневзвешенная категория состояния: 5,0

Ступени толщины, см	Количество деревьев по категориям состояния, шт.																Всего	
	1		2		3		4		5		5 (а, б, в)			5 (г, д, е)			шт./ м ³	в том числе подлежи т рубке, %
	Н	З	Н	З	Н	З	Н	З	Н	З	Н	З	О	Н	З	О		
1	2	3	4	5	6	7	8	9	10	11	12	13	14	15	16	17	18	19
8												5				8	13/0,338	100
12												7				8	15/1,11	100
16												10				10	20/3,0	100
20												1				5	6/1,56	100
24																3	3/1,2	100
28																		
32																		
36																		
40																		
Итого, шт.												23				34	57	57
Итого, м ³												2,4 08				4,8	7,208	7,208
Итого, % от запаса по породе												33				67	100	100

Причины назначения в рубку деревьев категорий состояния:

- 1 _____
- 2 _____
- 3 _____
- 4 _____

Порода: Лиственница средневзвешенная категория состояния: 4,88

Ступени толщины, см	Количество деревьев по категориям состояния, шт.																Всего	
	1		2		3		4		5		5 (а, б, в)			5 (г, д, е)				
	Н	З	Н	З	Н	З	Н	З	Н	З	Н	З	О	Н	З	О		
																	шт./ м ³	в том числе подлежи т рубке, %
1	2	3	4	5	6	7	8	9	10	11	12	13	14	15	16	17	18	19
8												6				20	26/0,7 02	100
12												4				14	18/1,3 14	100
16								7				8				13	28/4,2	100
20								2				1				1	4/1,0	100
24																		
28																		
32																		
36																		
40																		
Итого, шт.								9				19				48	76	76
Итого, м ³								1,5 5				1,9 04				3,76 2	7,216	7,216
Итого, % от запаса по породе								12				25				63	100	100

Причины назначения в рубку деревьев категорий состояния:

1

2

3

4 На основании пункта 42 приказа Министерства природных ресурсов и экологии РФ от 09.11.2020 г. № 912

Порода: Береза средневзвешенная категория состояния: 4,98

Ступени толщины, см	Количество деревьев по категориям состояния, шт.																Всего	
	1		2		3		4		5		5 (а, б, в)			5 (г, д, е)			шт./ м ³	в том числе подлежи т рубке, %
	Н	З	Н	З	Н	З	Н	З	Н	З	Н	З	О	Н	З	О		
1	2	3	4	5	6	7	8	9	10	11	12	13	14	15	16	17	18	19
8											61			64			125/2,75	100
12											70			91			161/10,1 43	100
16							11				69			132			212/27,5 6	95
20											4			56			60/13,2	100
24														9			9/2,97	100
28																		
32																		
36																		
40																		
Итого, шт.							11				204			352			567	556
Итого, м ³							1,43				15,6 02			39,591			56,623	55,193
Итого, % от запаса по породе							2				28			70			100	98

Причины назначения в рубку деревьев категорий состояния:

- 1 _____
- 2 _____
- 3 _____
- 4 _____

По насаждению: 8Б1С1Л средневзвешенная категория состояния: 4,97

Ступени толщины, см	Количество деревьев по категориям состояния, шт.																Всего	
	1		2		3		4		5		5 (а, б, в)			5 (г, д, е)				
	н	з	н	з	н	з	н	з	н	з	н	з	о	н	з	о		
																	шт/м³	В том числе подлежит рубке, %
1	2	3	4	5	6	7	8	9	10	11	12	13	14	15	16	17	18	19
8											61	11		64		28	164/3,79	100
12											70	11		91		22	194/12,56 7	100
16							11	7			69	18		132		23	260/34,76	96
20								2			4	2		56		6	70/15,76	100
24														9		3	12/4,17	100
28																		
32																		
36																		
40																		
Итого, шт.							11	9			204	42		352		82	700	689
Итого, м³							1,43	1,55			15,602	4,312		39,591		8,562	71,047	69,617
Итого, % от запаса по насаждению							2	2			22	6		56		12	100	98

Условные обозначения:

Н - не заселено (не поражено, не повреждено),

З - заселено стволовыми вредителями (поражено болезнями, повреждено огнем),

О - отработано вредителями.

Пространственное размещение лесопатологических выделов
(включается в Акт при выделении лесопатологических выделов, для указания пространственного расположения поврежденных и погибших насаждений)

N квартала	N выдела	N лесопатологического	Размеры ленты (круговой площадки) перече́та					Координаты начала, конца и поворотных точек лент перече́та/центров круговых площадок перече́та	
			N ленты (площ	длина, м	ширина, м	радиус, м	площадь, га		
72	11		1	600	20		1,2	51,665050	114,743340
								51,665770	114,740830
								51,666820	114,738860
								51,669010	114,736090
								51,670580	114,734170
								51,673560	114,732960
								51,675120	114,732550
								51,675650	114,731690

Номера точек	Координаты		Длина, м
0-1	51,644969	114,746168	2050
1-2	51,663272	114,743357	590
2-3	51,667607	114,737628	500
3-4	51,66804	114,73641	134
4-5	51,671920	114,732306	92
5-6	51,672735	114,732177	211
6-7	51,674087	114,730031	90
7-8	51,674302	114,728765	172
8-9	51,675825	114,729152	72
9-10	51,676297	114,728444	34
10-11	51,676469	114,728830	132
11-12	51,67572	114,730396	43
12-13	51,675954	114,730954	130

13-14	51,677005	114,731748	39
14-15	51,676834	114,732242	441
15-16	51,673186	114,735739	222
16-17	51,672027	114,733100	221
17-18	51,670632	114,735589	181
18-19	51,669152	114,736705	240
19-20	51,667542	114,739215	148
20-21	51,667607	114,741340	112
21-22	51,667006	114,742885	150
22-1	51,665761	114,744043	281

Исполнитель работ по проведению лесопатологического обследования:

Фамилия, имя

и отчество (при наличии) Жирнова Алёна Игоревна

Подпись 

Дата составления документа: 23.06.2025 г.

Фототаблица 1

Дата: 27 мая 2025 года

Время: 14:02:20

Широта: 51,665050 Долгота: 114,743340

Место проведения : Карымское лесничество Урульгинское участковое лесничество квартал 72 выдел 11

Исполнитель: Жирнова Алёна Игоревна подпись  телефон 8-30234-3-11-70



Фототаблица 2

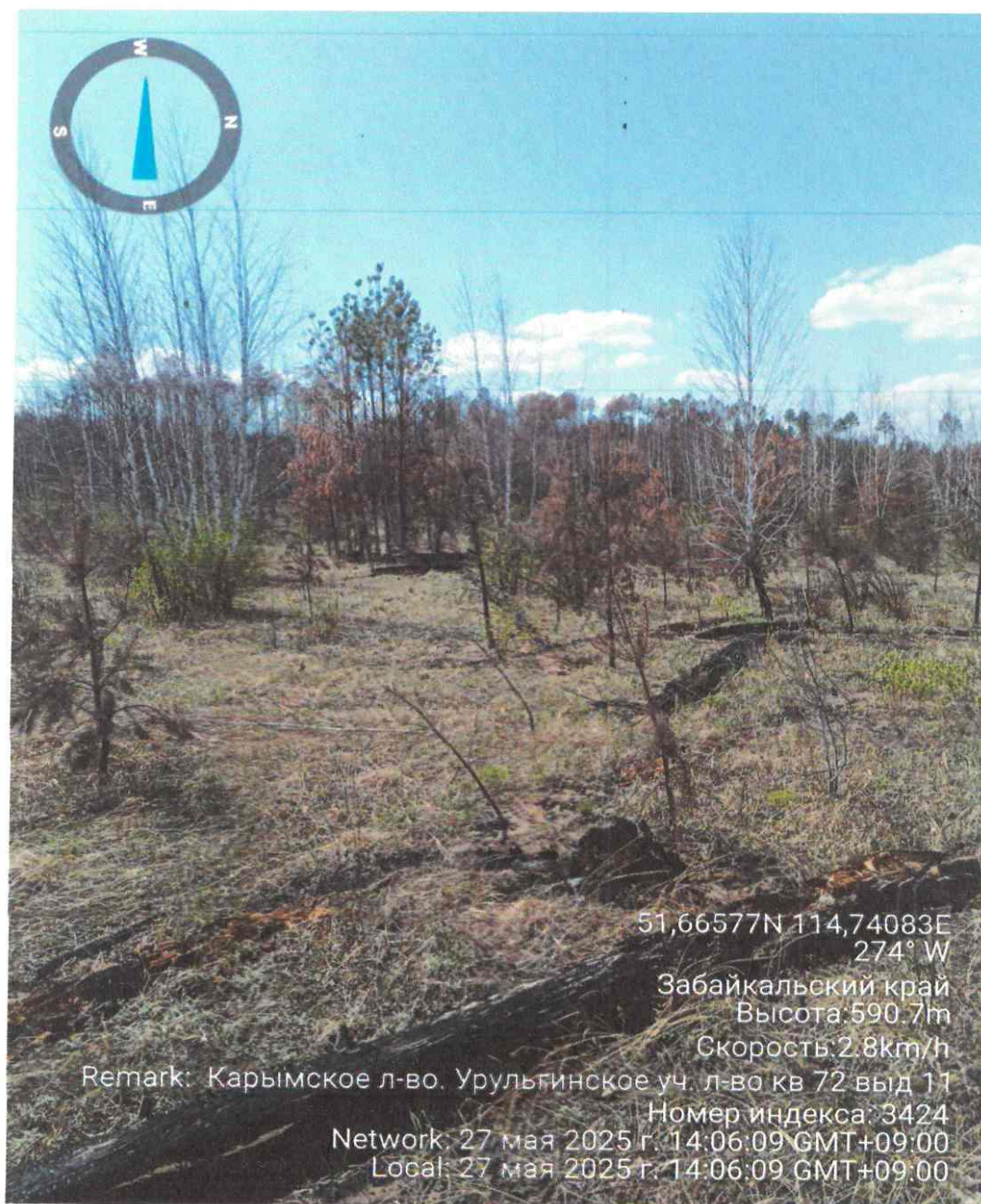
Дата: 27 мая 2025 года

Время: 14:06:09

Широта: 51,665770 Долгота: 114,740830

Место проведения : Карымское лесничество Урульгинское участковое лесничество
квартал 72 выдел 11

Исполнитель: Жирнова Алёна Игоревна подпись _____ телефон 8-30234-3-11-70



Акт натурного обследования

п. Карымское

27 мая 2025 г.

Комиссия в составе:

1. Инженер Карымского участка КГСАУ «Забайкаллесхоз» Жирнова А.И.
2. Участковый лесничий Урульгинского участкового лесничества Карымского лесничества Ощепкова Н.В.

Провела обследование участка, расположенного в
Субъект РФ: Забайкальский край, лесничество: Карымское, уч. лесничество
Урульгинское квартал: 72 выдел 11
Площадь выдела: 30,0 га

Согласно материалам лесоустройства 1995 года

Участок имеет следующие таксационные характеристики:

Состав 10Б+Б+Ос, Возраст: 50 лет, Высота: 14 м. Ср. диаметр: 16 см., Тип леса:
РТ Полнота: 0,6. Бонитет: 4. Запас: 80 куб на га.

При проведении обследования выявлено, что характеристика насаждения
не соответствует таксационному описанию.

Выявлены текущие показатели:

На площади 30,0 га:

Состав: Погибшее насаждение 8Б1С1Л/Единичные деревья 10Б

Порода	Возраст	Ср. Высота	Ср. диаметр	Полнота	Тип леса	Бонитет	Запас
Береза	35*	12*	16*	-	0	-	46/1*
Сосна	30*	13*	16*				6*
Листв.	40*	11*	16*				6*

Возобновление: Отсутствует

Инженер Карымского участка
КГСАУ «Забайкаллесхоз»:
Участковый лесничий
Урульгинского уч. лесничества

 Жирнова А.И.
 Ощепкова Н.В.